

# Rebild Kommune informerer

## Godkendelser og afgørelser

### §19 tilladelse med tilhørende VVM-afgørelse

Rebild Kommune har meddelt tilladelse efter miljøbeskyttelseslovens § 19 til genanvendelse af forbrændingslagge til etablering af plads på ejendommen Smidievej 22, 9520 9574 Bælum.

Tilladelsen med tilhørende VVM-afgørelse kan ses på kommunens hjemmeside eller rekvireres ved henvendelse til Center Natur og Miljø.

§19 tilladelsen kan påklages til Natur- og Miljøklagenævnet. En eventuel klage skal være skriftlig og sendes til Center Natur og Miljø eller e-mail: raadhus@rebild.dk. Rebild Kommune videregiver derefter klagen til Natur- og Miljøklagenævnet.

Klagen skal senest være modtaget i **kontorets ekspeditionstid den 7. marts 2012**.

Rebild Kommune har endvidere foretaget screening for VVM pligt efter retningslinjerne i VVM bekendtgørelsens

bilag 3 for ansøgte ansøgte projekt vedr. genanvendelse af affaldsforbrændingslagge. Rebild Kommune vurderer på baggrund af det foreliggende materiale og den gennemgæede screening, at det ansøgte på grund af dets art, dimensioner eller placering ikke må antages at kunne få væsentlig indvirkning på miljøet. Rebild Kommune afgør derfor med hjemmel i VVM bekendtgørelsens § 3, stk. 2, at det ansøgte ikke medfører VVM pligt.

VVM-afgørelsen kan påklages for så vidt angår retlige spørgsmål til Natur- og Miljøklagenævnet. En eventuel klage skal være skriftlig og sendes direkte til Natur og Miljøklagenævnet, Rentemestervej 8, 2400 København NV. Klagen skal være modtaget i Natur- og Miljøklagenævnets **ekspeditionstid senest den 7. marts 2012**.

Det er en betingelse for Natur- og Miljøklagenævnets behandling af en klage, at der indbetales et gebyr. Klagegebyret er fastsat til 500 kr. for privatpersoner og 3.000 kr. for alle andre klagere, herunder virksomheder, organisationer og offentlige myndigheder. Vejledning om gebyrordningen kan findes på Natur- og Miljøklagenævnets hjemmeside [www.nmkn.dk](http://www.nmkn.dk)

Et eventuelt søgsmål i forhold til miljøgodkendelserne skal anlægges ved domstolene inden 6 måneder fra offentliggørelsen og udløber således **den 8. august 2012**.

Center Natur og Miljø

### Offentliggørelse af ansøgninger om miljøgodkendelse af husdyrbrug

Rebild Kommune har modtaget ansøgning om miljøgodkendelse på:

Viborgvej 59, 9600 Aars  
Skinbjerglundvej 5, 9520 Skørping  
Svanholmsmindevej 31 A, 9293 Kongerslev

- samt ansøgning om tillæg til miljøgodkendelse på:  
Brorstrupvej 17, 9610 Nørager

Uddelingerne er omfattet af Lov om miljøgodkendelse m.v. af husdyrbrug, herunder at der skal ske en vurdering af projektets påvirkning på miljøet.

Enhver har ret til at se ansøgningen og kommentere sagen. Eventuelle kommentarer fra borgerne vil indgå i kommunens vurdering af projektet. Fristen for at komme med bemærkninger og ideer til ansøgningen, eller ønske om at få tilsendt et udkast til miljøgodkendelsen, er **den 23. februar 2012**.

Yderligere oplysninger om ansøgningen kan fås ved henvendelse til Center Natur og Miljø, tlf. 99 88 99 88. Henvendelse via e-mail skal ske til: [raadhus@rebild.dk](mailto:raadhus@rebild.dk)

Center Natur og Miljø

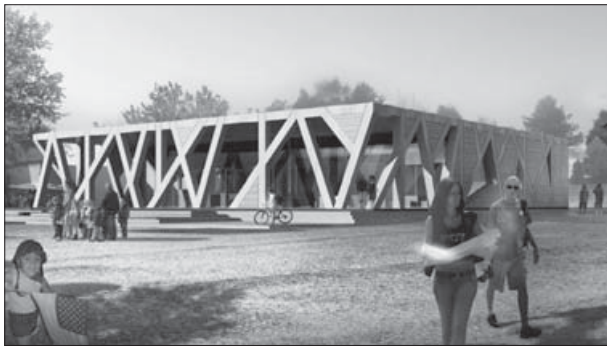
## Forslag - Lokalplan nr. 254

Infoportal mm., Centerområde, Rebild



Forslaget er udarbejdet for at åbne mulighed for at etablere en Infoportal og dermed styrke formidlingen af Rebildområdet.

Det betyder, at der mellem Rebildhus og Jagt- og Spillemandsmuseet kan opføres en unik bygning, hvis anvendelse er servicering af områdets gæster samt formidling af områdets muligheder og kvaliteter. Projektet forudsætter nedlæggelse af en del af Cimbrervej (se særskilt annonce).



Forslaget ligger til gennemsyn i tiden fra den 8. februar 2012 til den 4. april 2012

Eventuelle bemærkninger eller ændringsforslag til det fremlagte forslag skal indsendes skriftligt til Rebild Kommune, Plan, Byg og Vej, Hobrovej 88, 9530 Støvring inden udløbet af fremlæggelsesfristen, hvorefter Rebild Byråd tager stilling til forslaget.

Der afholdes borgermøde på Rebildhus tirsdag den 6. marts 2012 kl. 16.30-18.00.

Indtil forslaget er endelig vedtaget af byrådet, må de ejendomme, der er omfattet af forslaget ikke udnyttes på en måde, der kan foregribe indholdet af den endelige plan.

### Screening

Jævnfør Lov om miljøvurdering af planer og programmer, lovebekendtgørelse nr. 936 af 24.9.2009, § 3 stk. 2 har Rebild Kommune vurderet, at lokalplan nr. 254 ikke vil have en sådan indvirkning på miljøet, at der skal foretages en miljøvurdering efter samme lovs § 3 stk. 1. Denne afgørelse kan jævnfør Planlovens § 60 stk. 2, påklages til Natur- og Miljøklagenævnet, Rentemestervej 8, 2400 København NV eller på e-mail [nmkn@nmkn.dk](mailto:nmkn@nmkn.dk) inden 4 uger efter denne offentliggørelse.

Planen er vedtaget som forslag af Rebild Byråd den 26. januar 2012.

Yderligere oplysninger vedrørende planen kan fås ved henvendelse til Merete Aagaard tlf. 99 88 76 79, Center Plan, Byg og Vej, eller e-mail: [pbv@rebild.dk](mailto:pbv@rebild.dk)

Planen kan fås i Borgerservice i Støvring. Planen kan endvidere ses på [www.plansystem.dk](http://www.plansystem.dk) og Rebild Kommunes Biblioteker.

### VVM-screening

Rebild Kommune har truffet afgørelse om, at der for et projekt for etablering af et ca. 600 m<sup>2</sup> formidlingscenter "Infoportal - Rebild Bakker og Rold Skov" på adressen Rebildvej 25A, 9520 Skørping, ikke skal udarbejdes en VVM-redegørelse, idet projektet ikke ventes at få væsentlig indvirkning på miljøet.

Projektet forudsætter vedtagelse af lokalplan nr. 254. Afgørelsen i forhold til VVM-reglerne annonceres samtidigt med forslag til lokalplan.

Afgørelsen efter VVM-reglerne kan sammen med lokalplanforslaget fås i Borgerservice i Støvring. Planen kan endvidere ses på [www.plansystem.dk](http://www.plansystem.dk) og Rebild Kommunes Biblioteker.

Samme sted kan ses Rebild Kommunes konsekvensvurdering af projektet i forhold til områdets status som NATURA 2000-område.

Kommunens afgørelse efter VVM-reglerne kan inden 4 uger fra nærværende annoncering påklages til Miljø- og Naturklagenævnet af ansøger eller enhver, der må antages at have væsentlig individuel interesse i sagen. En klage bedes så vidt muligt sendt elektronisk på [nmkn@nmkn.dk](mailto:nmkn@nmkn.dk), ellers pr. brev til Natur- og Miljøklagenævnet, Rentemestervej 8, 2400 København NV. Det er en betingelse for behandling af klage, at der indbetales et gebyr til Natur- og Miljøklagenævnet. Klagegebyret er fastsat til 500 kr. for privatpersoner og 3.000 kr. for alle andre klagere, herunder virksomheder, organisationer og offentlige myndigheder.

Yderligere oplysninger kan fås ved henvendelse til John Mønsted Jensen, Center Natur og Miljø på tlf. 9988 7661. eller e-mail [cnm@rebild.dk](mailto:cnm@rebild.dk).

Center Plan, Byg og Vej

## Nedlæggelse af del af Cimbrervej, Rebild

Rebild kommune har sendt lokalplan nr. 254, Centerområde, Rebild, i høring. Lokalplanen omhandler bl.a. opførelse af en infoportal om Rebild Bakker. Opførelsen af denne forudsætter, at en del af det offentlige vejareal Cimbrervej nedlægges som vejareal, jf. kort. Derfor igangsættes en nedlæggelsesproces.



Rebild Kommune bestemmer iht. vejlovens § 23, hvilke bestående kommuneveje der skal nedlægges. Når en offentlig vej nedlægges skal kommunen iht. vejlovens § 90, stk. 1 beslutte, om vejen skal opretholdes som privat adgangsvej for en enkelt ejendom, som privat fællesvej for en enkelt ejendom, som privat fællesvej for flere ejendomme eller udgå som færdselsareal.

Vejen skal iht. vejlovens § 90, stk. 2 helt eller delvis opretholdes som vej, hvis den efter matrikelkortet er eneste adgangsvej til en ejendom eller nogen af dens lodder, og der ikke samtidigt etableres anden vejadgang, eller hvis den i øvrigt er af vigtighed for en ejendom.

Forinden der træffes endelig beslutning om at nedlægge vejarealet gives der herved mulighed for at fremsætte krav om, at vejen bør opretholdes iht. vejlovens § 90, stk. 2. Kravet sendes inden 8 uger til Center Plan, Byg og Vej.

Afviser kommunen kravet herom, kan afgørelsen kræves indbragt for taksationsmyndighederne inden 8 uger efter at afgørelsen er meddelt den pågældende.

Center Plan, Byg og Vej